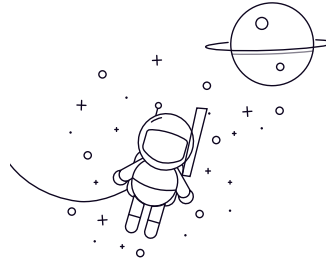


30200 Series



select	Consulta	Designación	Dimensiones principales (mm)					Capacidades de carga básicas (KN)		PU	Clasificaciones de velocidad (rpm)		Peso (kilogramos)	ISO335 Dimensiones (ABMA)	Dimensiones (mm)										Dimensiones del pilar y del filete (mm)						Valor
			d1	D	B	dyc(Cr)	stc(Cor)				Clasificaciones de velocidad	Limitar la velocidad			d	d1	B	do	r1,2(min)	r3,4(min)	a	da(máx.)	dB(min)	Dia(min)	Da(máx.)	Db(min)	Ca(min)	Cb(min)	ra(máx.)	rb(máx.)	
30203J2	17	40	13,25	19	18,6	1,83	13000	18000	0,075	2DB	17	28	12	11	1	1	10	23	23	34	34	37	2	2	1	1	0,35	1,7	0,9		
30204J2/Q	20	47	15,25	32	28	3	12000	15000	0,12	2DB	20	33,2	14	12	1	1	11	27	26	40	41	43	2	3	1	1	0,35	1,7	0,9		
30205J2/Q	25	52	16,25	35,5	33,5	3,45	11000	13000	0,15	3CC	25	37,4	15	13	1	1	12	31	31	44	46	48	2	3	1	1	0,37	1,6	0,9		
30208J2	28	58	17,25	38	41,5	4,4	9000	12000	0,25	-	28	41,8	16	14	1	1	13	35	34	50	52	54	2	3	1	1	0,37	1,6	0,9		
30206J2/Q	30	62	17,25	46,5	44	4,8	9000	11000	0,23	3DB	30	44,6	16	14	1	1	14	38	36	53	56	57	2	3	1	1	0,37	1,6	0,9		
30207J2/Q	35	72	18,25	58,5	56	6,1	8000	9500	0,32	3DB	35	51,8	17	15	1,5	1,5	15	44	42	62	65	67	3	3	1,5	1,5	0,37	1,6	0,9		
30208J2/Q	40	80	19,75	71	68	7,65	7000	8500	0,42	3DB	40	57,5	18	16	1,5	1,5	16	49	47	69	73	74	3	3,5	1,5	1,5	0,37	1,6	0,9		
30209J2/Q	45	85	20,75	76,5	76,5	8,65	6300	8000	0,48	3DB	45	63	19	16	1,5	1,5	18	54	52	74	78	80	3	4,5	1,5	1,5	0,4	1,5	0,8		
30210J2/Q	50	90	21,75	86,5	91,5	10,4	6000	7500	0,54	3DB	50	67,9	20	17	1,5	1,5	19	58	57	79	83	85	3	4,5	1,5	1,5	0,43	1,4	0,8		
30211J2/Q	55	100	22,75	104	106	12	5300	6700	0,70	3DB	55	74,6	21	18	2	1,5	20	64	64	88	93	94	4	4,5	2	1,5	0,4	1,5	0,8		
30212J2/Q	60	110	23,75	112	114	13,2	5000	6000	0,88	3EB	60	81,5	22	19	2	1,5	22	70	68	96	103	103	4	4,5	2	1,5	0,4	1,5	0,8		
30213J2/Q	65	120	24,75	132	134	16,3	4500	5600	1,15	3EB	65	89	23	20	2	1,5	23	78	74	106	113	113	4	4,5	2	1,5	0,4	1,5	0,8		
30214J2/Q	70	125	26,25	125	156	18	4000	5300	1,25	3EB	70	93,9	24	21	2	1,5	25	82	78	110	115	118	4	5	2	1,5	0,43	1,4	0,8		
30215J2/Q	75	130	27,25	140	176	20,4	3800	5000	1,40	4DB	75	99,2	25	22	2	1,5	27	86	84	115	122	124	4	5	2	1,5	0,43	1,4	0,8		
30216J2/Q	80	140	28,25	151	183	21,2	3400	4800	1,60	3EB	80	105	26	22	2,5	2	28	92	90	124	130	132	4	6	2	2	0,43	1,4	0,8		
30217J2/Q	85	150	30,5	176	220	25,5	3200	4300	2,05	3EB	85	112	28	24	2,5	2	30	97	95	132	140	141	5	6,5	2	2	0,43	1,4	0,8		
30218J2	90	160	32,5	194	245	28,5	3000	4000	2,55	3FB	90	118	30	26	2,5	2	31	104	101	140	150	150	5	6,5	2	2	0,43	1,4	0,8		
30219J2	95	170	34,5	216	275	31,5	2800	3800	3,00	3FB	95	126	32	27	3	2,5	33	110	107	149	158	159	5	7,5	2,5	2	0,43	1,4	0,8		
33020/Q	100	150	39	224	390	41,5	3000	4000	2,40	2CE	100	122	39	32,5	2	1,5	29	109	108	135	142	143	7	6,5	2	1,5	0,3	2	1,1		
30220J2	100	180	37	246	320	36	2800	3600	3,65	3FB	100	133	34	29	3	2,5	35	116	112	157	168	168	5	8	2,5	2	0,43	1,4	0,8		
33021/Q	105	160	43	246	430	45,5	2800	3800	3,05	2DE	105	131	43	34	2,5	2	31	117	116	145	150	153	7	9	2	2	0,28	2,1	1,1		
30221J2	105	190	39	270	355	40	2600	3400	4,25	3FB	105	141	36	30	3	2,5	37	123	117	165	178	177	6	9	2,5	2	0,43	1,4	0,8		
33022	110	170	47	281	500	53	2600	3600	3,85	2DE	110	139	47	37	2,5	2	34	123	121	152	160	161	7	10	2	2	0,28	2,1	1,1		
30222J2	110	200	41	308	405	45	2400	3200	5,10	3FB	110	148	38	32	3	2,5	39	129	122	174	188	187	6	9	2,5	2	0,43	1,4	0,8		
33024	120	180	48	292	540	56	2600	3400	4,20	2DE	120	149	48	38	2,5	2	36	132	131	160	170	171	6	10	2	2	0,3	2	1,1		
30224J2	120	215	43,5	341	465	49	2200	3000	6,15	4FB	120	161	40	34	3	2,5	43	141	132	187	203	201	6	9,5	2,5	2	0,43	1,4	0,8		
30226J2	130	230	43,75	369	490	53	2000	2800	7,60	4FB	130	173	40	34	4	3	45	152	146	203	216	217	7	9,5	3	2,5	0,43	1,4	0,8		
30228J2	140	250	45,75	418	570	58,5	1900	2600	8,65	4FB	140	186	42	36	4	3	47	164	156	219	236	234	7	9,5	3	2,5	0,43	1,4	0,8		
30230	150	270	49	429	560	57	1800	2400	11,0	4GB	150	200	45	38	4	3	50	175	166	234	256	250	9	11	3	2,5	0,43	1,4	0,8		
30232J2	160	290	52	528	735	72	1600	2200	13,0	4GB	160	214	48	40	4	3	54	189	176	252	275	269	8	12	3	2,5	0,43	1,4	0,8		