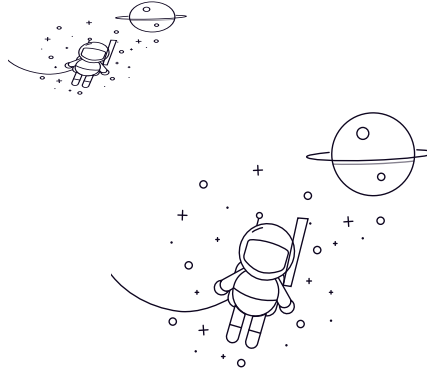


Double Row Series



select	Consulta	Rodamiento No.	Dimensiones límite (mm)					Capacidades de carga básicas (kN)		Velocidad límite (rpm)	Masa Grasa petrolera kilos
			d	D	t	do	B	Dinámico(Cr)	Estático (Cor)		
3519/500/HCYA5	500	670	180	130	78	2360	6700	350	460	156	
3519/500/HC	500	670	180	130	78	1340	6200	350	460	158	
971/500	500	720	236	180	100	3250	8150	410	540	276	
351996	480	650	180	130	78	1950	5150	360	480	159	
1097784	420	700	275	200	122	4030	9150	360	480	376	
373184	420	700	224	86	224	4130	9480	360	480	382	
351084	420	620	206	150	90	2430	5880	360	480	191	
1097780	400	650	255	180	112	3300	7400	360	480	279	
351080	400	600	206	150	90	1800	4250	410	540	179	
1097776	380	620	242	170	106	3100	6850	410	540	250	
97176	380	560	190	140	82	2620	6300	410	540	137	
1097976	380	520	145	105	65	1510	3800	530	710	78.8	
1097772	360	600	242	170	106	3100	6800	400	520	221	
97172	360	540	185	140	82	2620	6300	460	620	120	
97872	360	540	169	134	70	1980	4400	460	620	122	
2097972	360	480	160	128	72	1490	2240	510	680	74.7	
1097768	340	580	242	170	106	2820	6000	460	620	235	
2097968	340	460	160	128	72	1400	4050	500	660	71	
352064	320	480	220	186	100	2310	5750	530	710	134	
97764	320	480	151	121	66.5	1700	3550	530	710	88.9	
87961K1	305.2	500	200	70	200	1700	3550	530	710	115	
87961K	305.7	500	200	70	200	1700	3550	530	710	122	
370660/HC	300	560	170	50	170	3200	3800	500	660	197	
1097760	300	500	205	152	90	2090	4450	530	710	141	
97860	300	500	200	160	90	2090	4450	530	710	142	
2097160	300	460	210	165	95	2040	4800	560	740	118	
352960X2/P6	300	420	160	128	72	1505	3614	580	770	60.8	

Double Row Series

2097156	280	420	186	146	82	1720	4000	580	770	81.5
2097956	280	380	134	108	60	935	2650	620	820	44
2097752	260	440	2225	180	100	2190	4750	580	770	124